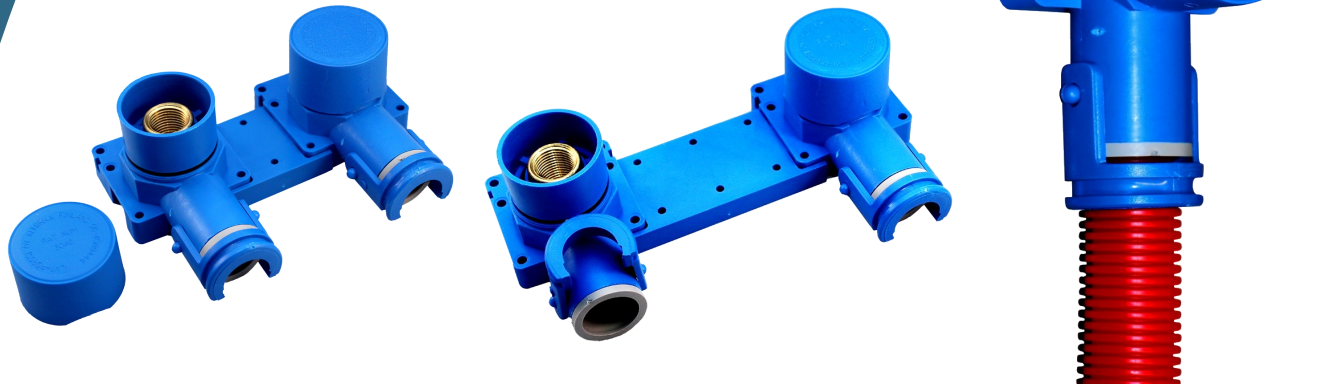


VVS-Börser Kranvinkeldosa

STF GODKÄND VTT-RTH-00022-14

Produktnummer 2014063	28mm skyddsror, 65mm gängkork
Produktnummer 2014063P	28mm skyddsror, 80mm gängkork
Produktnummer 2014063S	25mm skyddsror, 65mm gängkork
Produktnummer 2014063SP	25mm skyddsror, 80mm gängkork



Användningsändamål

- Kranvinkeldosans användning ger möjlighet att installera bruksvatten rören infällt, säkert och enligt byggnadsbestämmelser.
- Enligt byggnadsbestämmelserna bör det vara möjligt att byta bruksvatten röret utan att söndra vägg strukturen, och vid möjliga vattenläckage bör vattnet ledas utanför väggen så att det är synligt.
- Kranvinkeldosan är vattentät och håller vatten tryck på 0,3 bar i skyddsroret*

BRUKSÄNDAMÅL

Kranvinkeldosan kan användas i trä, metall, tegel eller betongväggar.

Kranvinkeldosan skruvas fast med fyra (max D 5mm) skruvar i en bräda som är fast i stommen eller direkt i stommen.

Vid användning av betongformer kan den låga (65mm) kranvinkeldosan fästas på in sidan av formen med skruv eller spik. När formen tas bort blir gjut skyddet på kranvinkeldosan synligt, från gjut-skyddet skärs mitt delen bort var efter man byter korta korken till en lång (80mm) kork, och då är den passligt ute från väggytan för vatten isolering och slutlig yta. Vid installation rekommenderar vi användning av vattenisoleringsfläns, för att underlätta byte av bruksvattenrör utan att söndra vägg strukturen.

*Om man vill, att vid läckage skall vattnet rinna ut vid kranvinkeldosan (i ett vatten isolerat utrymme med golv sil) är det möjligt att ta bort o-ringen som finns på mässings kopplingen.

TILLÄGGGUTRUSTNING

Kranvinkeldosan levereras vanligt med en pex koppling för 15mm rör.

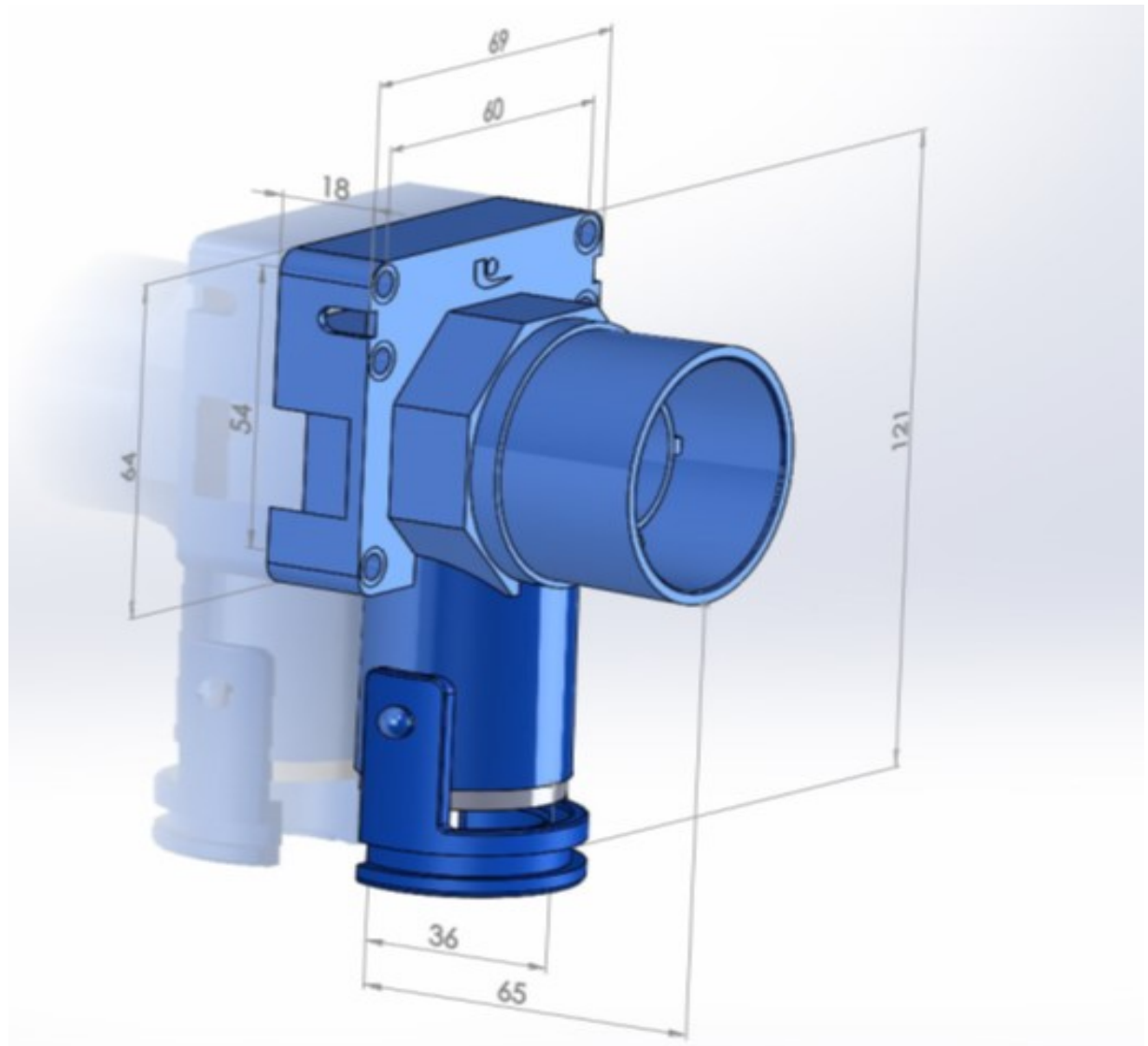
Dosan fås också med koppling för 12 och 18mm koppling.

Kranvinkeldosorna kan kopplas ihop med cc 100mm och cc 150mm mellanlägg (100mm 2014089 & 150mm 2014090)

Till kranvinkeldosan fås också vattenisoleringsfläns (2014070).

VVS-Börsen Kranvinkeldosa

STF GODKÄND VTT-RTH-00022-14



Dosans tjocklek är vid skyddsörret 36mm, vilket är alltså väggens minimi tjocklek.

- ◇ Med den korta korken är dosans totala höjd 65mm.
- ◇ Med den långa korken är dosans totala höjd 80mm.

Kranvinkeldosa	Material
Mässings inre del	Mässing DZR CW602N
Mässings mutter	Mässing CW614N
Mässings ringen	Mässing CW614N
Plast stommen	PP Copolymer
Plast gängkork	PP Copolymer
Gjtskydd	PP Copolymer
Skyddsörers lås	ABS
skyddsörers tätning	TPE
O-ring	NBR70