

Asennusohjeet



Asentaaksesi virtausputken kytentäosan liittinosaan poista valusuojakorkki.



Kierrä kierrekorkki auki ja poista messinkinen liittinosa rasiasta. Poista myös suojaputken tiiviste ja pujota se virtausputken läpi ennen virtausputken pujottamista rasiän lävitse. Laita suojaputkentäiviste suojaputken päälle. Asenna messinkinen sisäosa virtausputkeen normaalisti ja työnnä valmis liitos takaisin rasiän sisään. Kierrä kierrekorkki tiukasti kiinni (käy standardi-avain).



Työnnä suojaputki tiivisteineen paikalleen rasiän sisään niin syväälle, että tiivisteiden päässä oleva stoppari on rasiä-osassa tiiviisti kiinni. Käytä tarvittaessa liukuainetta.



Käännä lukituskappale suojaputken päälle siten, että lukituskappaleessa oleva uloke asettuu suojaputken uraan.



Tarkista vielä, että kierrekorkki on tiukasti kierrettynä ja aseta suojatulppa kierrekorkin päälle estääksesi valun tai muun työvaiheen aikana betonin roiskumisen messinkiosan kierteisiin tai kierrekorkin o-renkaaseen. Myöhemmin vesikalustetta asennettaessa suojatulppa otetaan kokonaan pois.



Hanakulmarasiän asennuksessa on huomioitava yleiset asennus- ja rakennusmääräykset. Suomen rakentamismääräyskokoelma D1 sekä C2

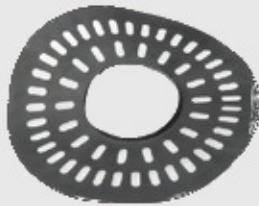
Lisäosat:



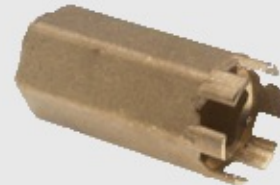
1918 Kierrekorkki 65mm (vakio)
2014087 Kierrekorkki 80mm (pitkä)



2014089 Yhdekappale 100mm
2014090 Yhdekappale 150mm



2014070 Vesieristyslaippa



2014071 Kierrekorkin avain Messinkinen



2014099 Korkkileikkuri



2011391 Jatkoholkki tiivisteellä